

# 久立集团校园招聘宣讲

终于等到你，在这里扬帆起航！

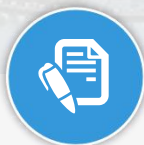
久立集团股份有限公司

2021-09



# 目录

CONTENTS



**公司简介**——我们是谁



**福利待遇**——为什么选择我们



**岗位要求**——我们需要的什么样的人



**加入我们**——如何加入我们

# 1

Part

## 公司简介

- ⊕ 公司简介
- ⊕ 旗下产业
- ⊕ 发展历程
- ⊕ 核心产品
- ⊕ 产品领域
- ⊕ 企业荣誉
- ⊕ 领导关怀
- ⊕ 新建项目
- ⊕ 未来规划

## 诚则久 信则立



- 国家技术创新示范企业
- 全国制造业单项冠军示范企业
- 国家绿色工厂
- 国家知识产权示范企业
  
- 工业用不锈钢及特种合金管材、双金属复合管材、管配件、涂层等**管道系列产品**研发与生产的企业；建有世界先进水平的**无缝管**生产线和**焊接管**生产线，具有年产12万吨工业用不锈钢管和特殊合金管材的能力，管道产销量多年居国内首位。
- 2020年实现营业收入**225亿**比2019年的189亿增长**19%**；
- 目前公司拥有员工3900余名。

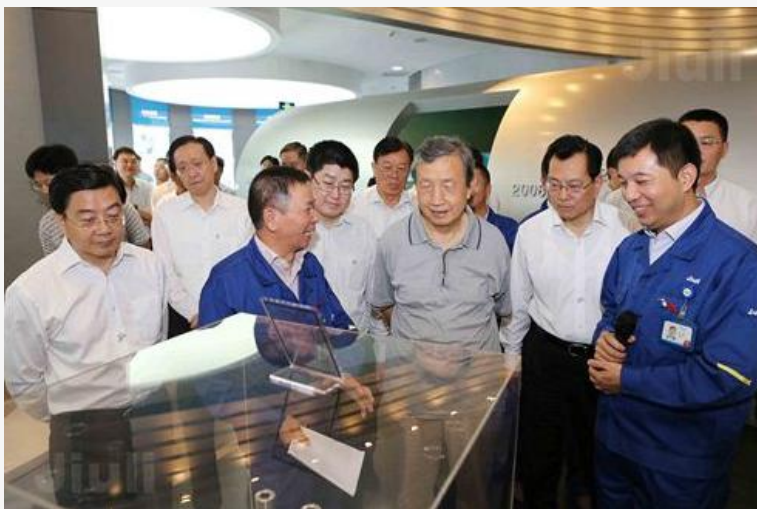


中共中央总书记、国家主席习近平2004年6月在任浙江省委书记时视察公司

**中共中央总书记、国家主席习近平2004年6月  
在任浙江省委书记时视察公司**



**张德江2014年5月在浙江调研时莅临我公司视察 称赞：“久立为民族工业做出了巨大的贡献，实现了国产化！”**



**中共中央政治局委员、国务院副总理马凯2016年9月在浙江、江苏调研时莅临久立视察工作时，称赞：“久立为国家高端领域所需材料的国产化做出了贡献。”**

01 工业自动化与智能制造项目—无缝管

02 年产5000KM核电、半导体、医药、仪器仪表等领域用精密管材项目—核电

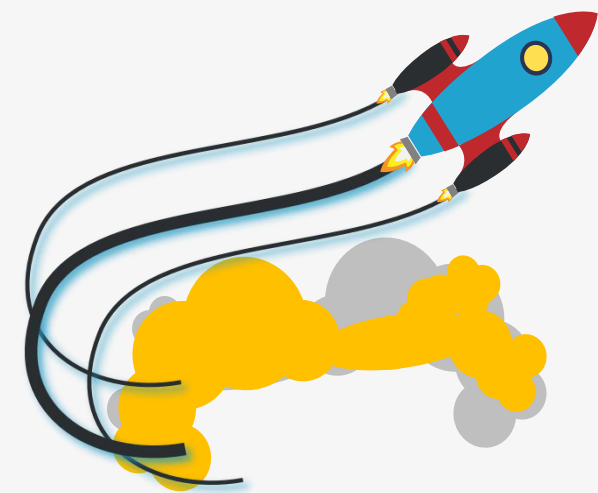
03 年产1000吨航空航天材料及制品项目—核电

04 核电加热器和冷凝器用耐蚀精密焊接管建设项目—核电

05 大口径直缝焊接管生产线—焊接管

06 其他项目—管件、钢构、电气等

**以上项目计划投资21亿元**



5G引领智能制造

Part 2



# 福利待遇

- ⊕ 企业文化
- ⊕ 环境展示
- ⊕ 人才培养
- ⊕ 员工福利
- ⊕ 薪酬构成
- ⊕ 人才政策



趣味运动会

每年公司举办各种报告会、文艺演出、体育比赛，定期组织体检、员工旅游、年会等活动，让员工在活动中传播幸福，找到“家”的感觉。



# 企业文化

# 企业文化

Jiuli



员工旅游



趣味运动会



读书心得分享



长跑活动



好声音



年会



当地小学捐赠空调



“久立匠心” 500万职业教育人才培养基金



为抗击疫情捐款600万元



为爱潜行，无偿献血

资助当地院校，关爱儿童-幼儿园毕业生留念



为准大学生送祝福



感恩一路潜行... 

从建厂投产1988年至今，累计纳税超23亿元，2009年至今累计向慈善部门捐款近4000万元。



夏



秋

暖心

冬

努力打造花园式的工厂，  
为员工构建家一般的暖心  
环境，让员工在久立找到  
家的感觉。



班车



职工俱乐部



食堂



公共自行车



宿舍

公司设立“五险一金”、年功奖励基金、团体意外保险、团体交通险等保障措施，设有职工宿舍、职工俱乐部，餐厅、班车等，便捷员工衣食住行。



员工  
宿舍





羽毛球场



篮球场

## 职工俱 乐部



健身房



乒乓球场

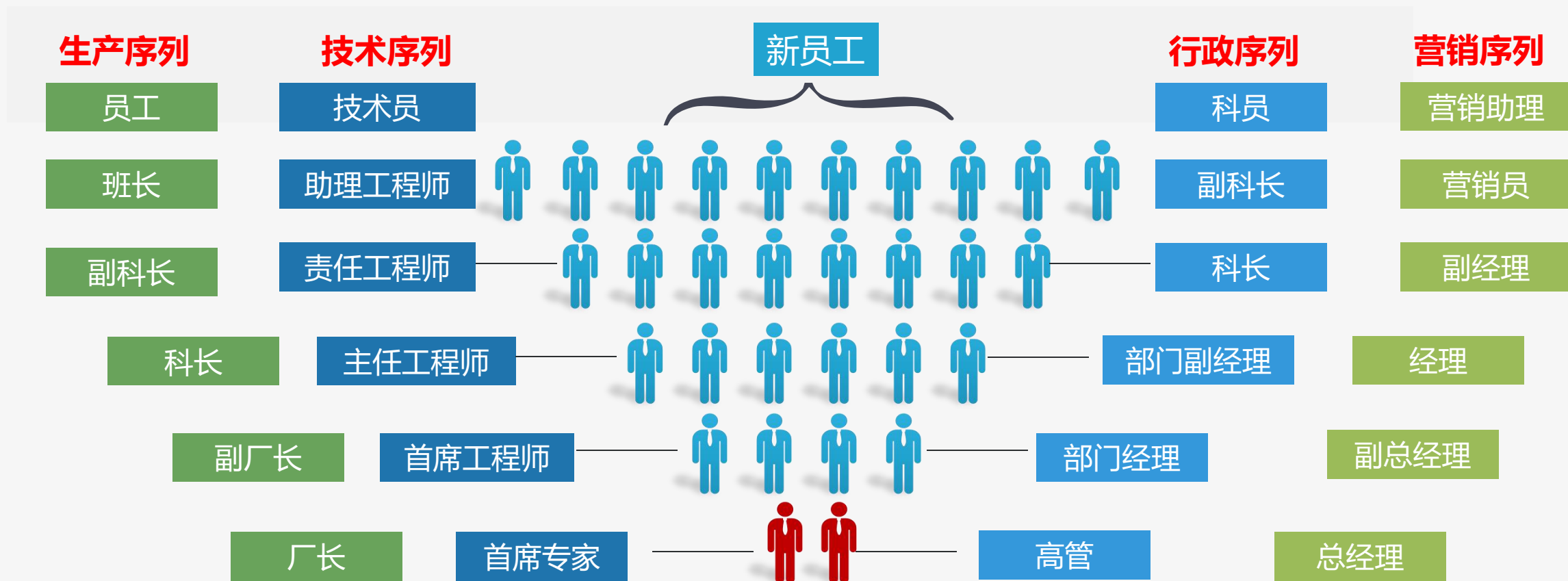
**人才不一定是才俊和精英，能在平凡的岗位上发挥专业水准，作出业绩，发挥应有的作用，就是久立的人才。**

周志江





# 人才培养-发展通道



从生产、技术、行政和营销四个序列培养人才梯队，分层分级逐步晋升；

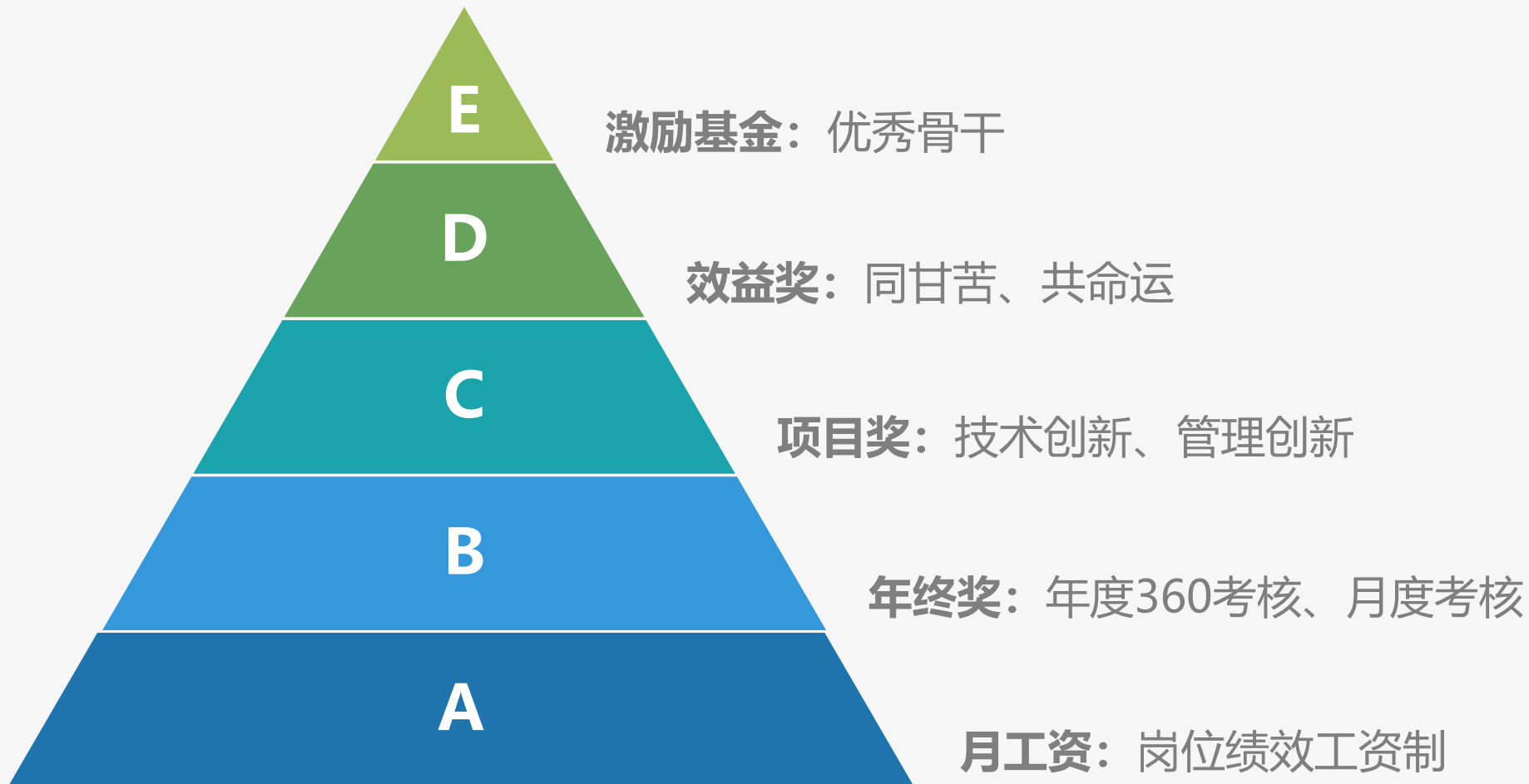
## 无缝管技术部部长竞聘

通过面试从5名符合竞聘要求的报名者中选出**1人**成为无缝管事业部技术部部长；



## 安全工程师竞聘

通过笔试和面试相结合的方式从15名符合竞聘要求的报名者中选出**8人**成为8个分厂的安全工程师；



首年收入（月工资+年终）：本科**6-8万**

(项目奖、效益奖、业绩增长基金等其他福利另计)

## 购房补贴

本科生：10万  
(分三年)

## 租房补贴

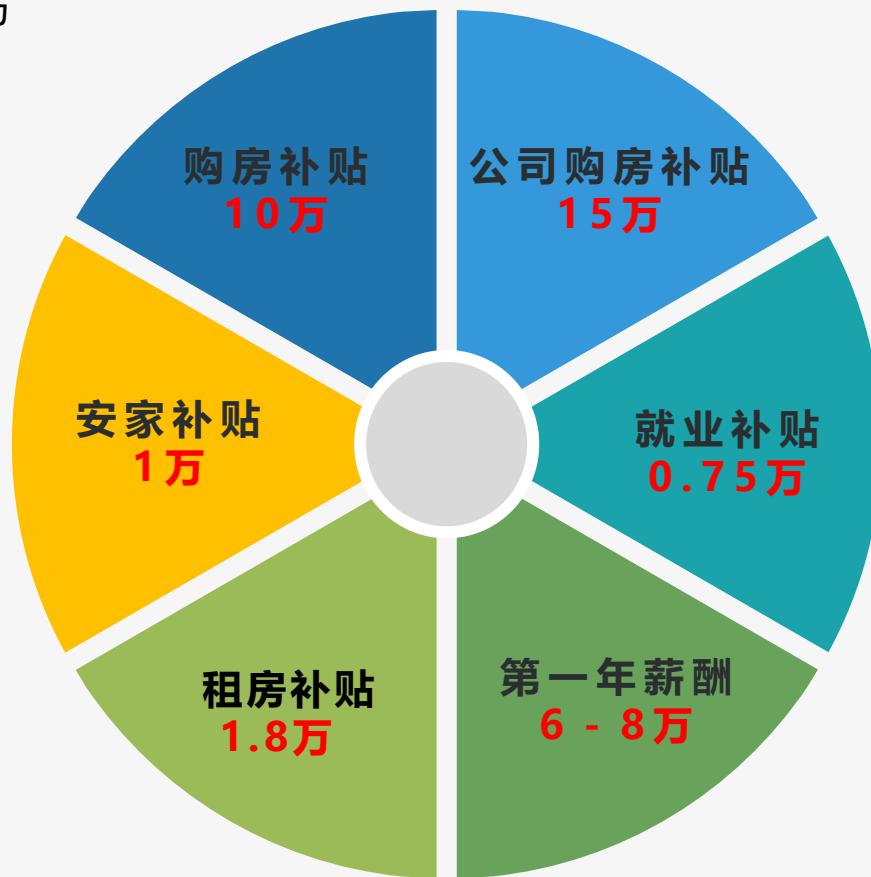
本科生：500/月  
(补贴期不超过三年，购房后不享受)

## 就业补贴

第一年：2500元/年  
第二年：2500元/年  
第三年：2500元/年

## 实训生活补贴

1000元/月  
(6个月)



久立为新象新牛企业，  
部分补贴可上浮  
20%-30%

## 安家补贴

本科生：5000元/年  
(补贴期不超过二年)

## 公司购房补贴

本科、硕士：15万

安家、购房、租房（生活）补贴、公司购房补贴：

全日制本科生最高：29.15万元

人才政策将以政府最新发布为准

Part

3

# 岗位需求

⊕ 招聘计划

⊕ 综合素质

## 2022届大学生岗位需求

序号	招聘岗位	人数	学历要求	专业要求
1	研发岗/技术岗	20	硕士及以上	材料物理与化学（金属）、材料学、材料加工工程（包含焊接方向）、冶金工程、机械制造及其自动化、电气工程及其自动化
2	机械/电气维修工程师	12	本科及以上	机械设计制造、电气自动化、机电一体化、
3	销售岗	10	本科及以上	国际贸易、市场营销、材料类相关
4	软件工程师	3	本科及以上	计算机科学与技术、软件工程
5	战略规划岗	2	本科及以上	经济学、统筹学、工商管理相关
6	会计岗	3	本科及以上	财务管理、会计学
7	生产管理岗	10	本科及以上	工业工程
8	项目管理岗	3	本科及以上	土木工程、建筑类相关
9	采购招标岗	3	本科及以上	供应链管理、物流管理
10	无损检测岗	2	本科及以上	无损检测
11	人力资源岗	1	本科及以上	人力资源管理

01

## 专业能力

良好的专业理论知识，利用专业知识分析和解决实际问题

02

## 学习能力

学历能力强，不断学习新知识、新技能

03

## 个人修养

爱岗敬业、善于沟通、有责任心、有创新精神

# 久立集团期待您的加入

这里有你想要的诗和远方，欢迎加入，共创共赢！

久立集团股份有限公司

2021-09