

加入我们  
梦想起航 Create dreams  
Join us

中铁二局

2021年校园招聘宣讲会

# 目录

1

招聘宣讲

2

交流答疑

3

招聘安排



# 中铁二局情况介绍

中铁二局企业介绍短片





**中铁二局**成立于1950年6月12日，全称是**中铁二局集团有限公司**，是一家以工程施工为主业的特大型国有企业集团，业务覆盖工程施工、物流物贸、房地产开发、海外经营、工程设计咨询及金融投资等板块，同时拥有铁路、公路、房建、市政四个施工总承包特级资质。是世界500强、中国百强企业—中国铁路工程集团有限公司的核心企业，隶属于国资委。





20世纪50-70年代  
投身西南铁路网建设



1950年6月12日  
西南铁路工程局



20世纪80-90年代  
改革开放、勇闯深圳

1998年6月18日  
中铁二局集团有限公司



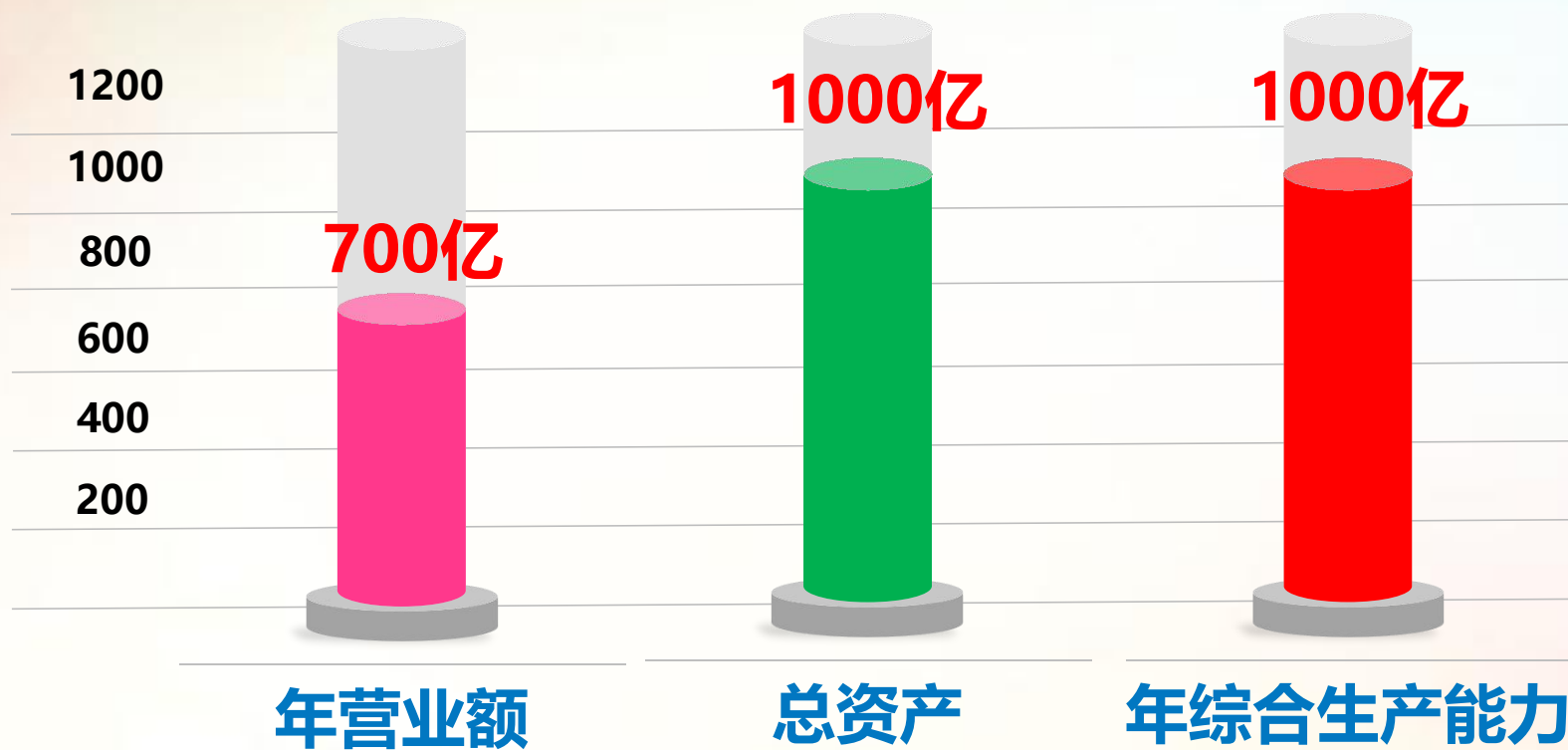
1999年8月10日  
中铁二局股份有限公司

2001年5月28日  
中铁二局股票上市



“四特” 资质企业





产能  
1000亿



# 各子（分）公司分布情况

12家生产性子公司  
9家全国经营性分公司  
5家海外分公司



**成都地区**  
二、三、四、五、六、建筑、  
电务、新运、城通、装修、  
物资、房地产、瑞隆公司、  
资产公司、设计院等



**海外分公司**  
埃塞俄比亚  
哈萨克斯坦  
沙特阿拉伯  
老挝  
尼泊尔





# 国内项目主要分布地区

主要区域：四川、重庆、云南、贵州、甘肃、江西、广东、北京、上海、江苏、浙江等





# 国外项目工程主要分布地区

主要地区：埃塞俄比亚、老挝、伊朗、哈萨克斯坦等国家和地区



荣膺“全国抗震救灾英雄集体”、“全国五一劳动奖状”“全国优秀施工企业”等称号

**鲁班奖32项**

**国家优质工程奖41项**

**全国市政金杯示范工程奖14项**

**省部级优质工程奖462余项**

**授权国家专利476项**

**詹天佑奖23项**

**国家及省部级科技进步奖83项**

**国家及省部级工法364项**

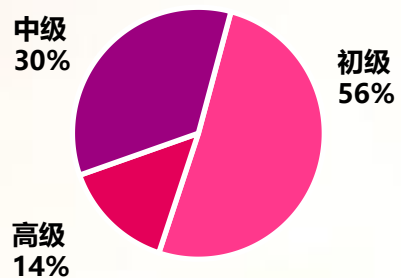
**中国建筑工程装饰奖18项**

**创中国企业新纪录19项**



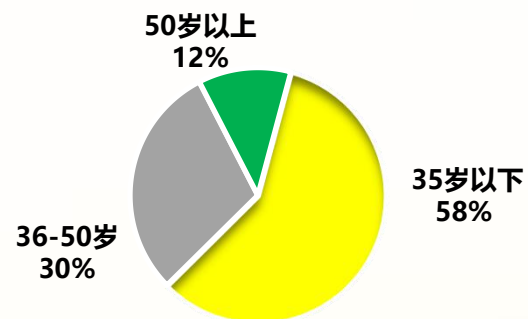
1

### 专业技术人员职称结构



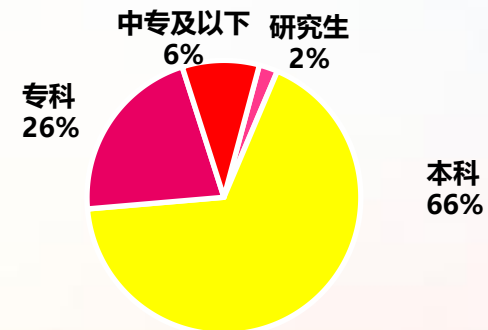
2

### 专业技术人员年龄结构



3

### 专业技术人员学历结构





# 大家关心的事

员工成长初期培养体系





一是根据见习生专业相同或相近原则，按照5-10人成立见习小组，进行集中见习。

二是为见习生选择优质见习基地，以工程规模大、业务覆盖多、管理规范的项目为见习培养基地。





三是组建专业知识扎实、业务水平高、责任心强的见习指导老师团队，为见习生学习、成长进行指导、帮助。

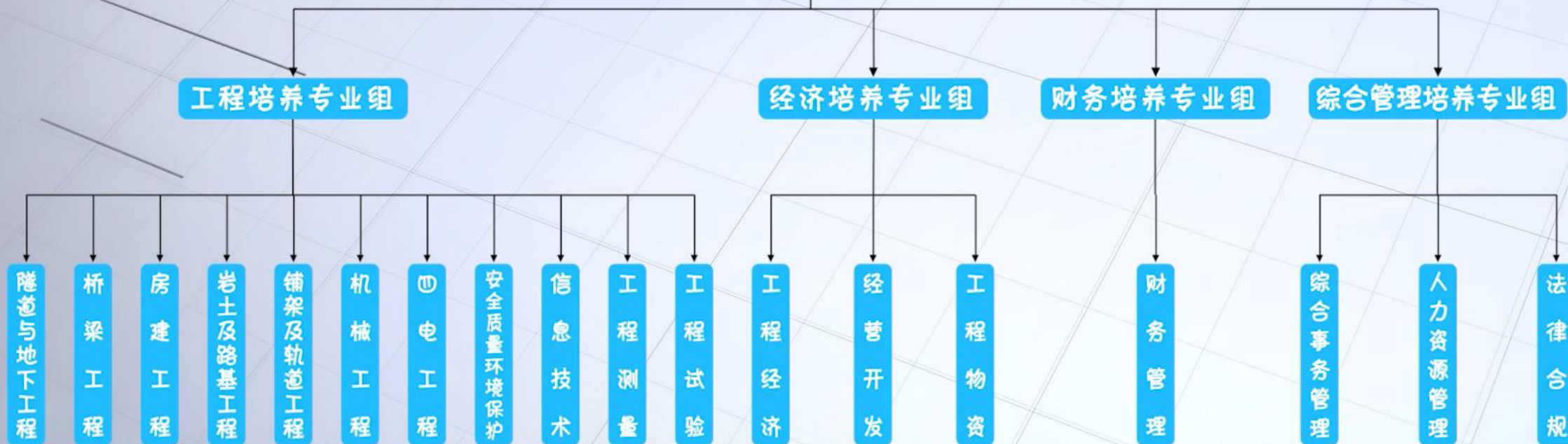
四是制定针对性强、覆盖面广、分类分层的见习大纲，对见习生进行多岗位、多业务的培养，促进见习生全面、均衡发展







## 十八个培养方向



**青年人才**  
是具有全日制本科或硕士研究生学历，通过校园招聘或社会人才引进在公司工作，距毕业时间不满5年的员工。



**经济扶持**



**人文关怀**



## 中铁二局集团有限公司文件

司人〔2020〕291号

### 关于印发《中铁二局青年人才扶持计划 实施办法》的通知

公司各单位：

《中铁二局青年人才扶持计划实施办法》经公司党委五届二十三次常委会议、第一届董事会2020年第三次会议、2020年第5次总经理办公会议审议通过，现予印发，请遵照执行。

- 附件：1. 各单位主要专业分类情况汇总表  
2. 青年人才专项扶持补贴协议



## 经济扶持

经济扶持  
包括发放  
专项扶持  
补贴、提  
高见习期  
薪酬待遇。



## 人文关怀

人文关怀包括推  
行“双导师制”  
培养模式、保障  
正常休息休假、  
建立见习期容错  
机制等

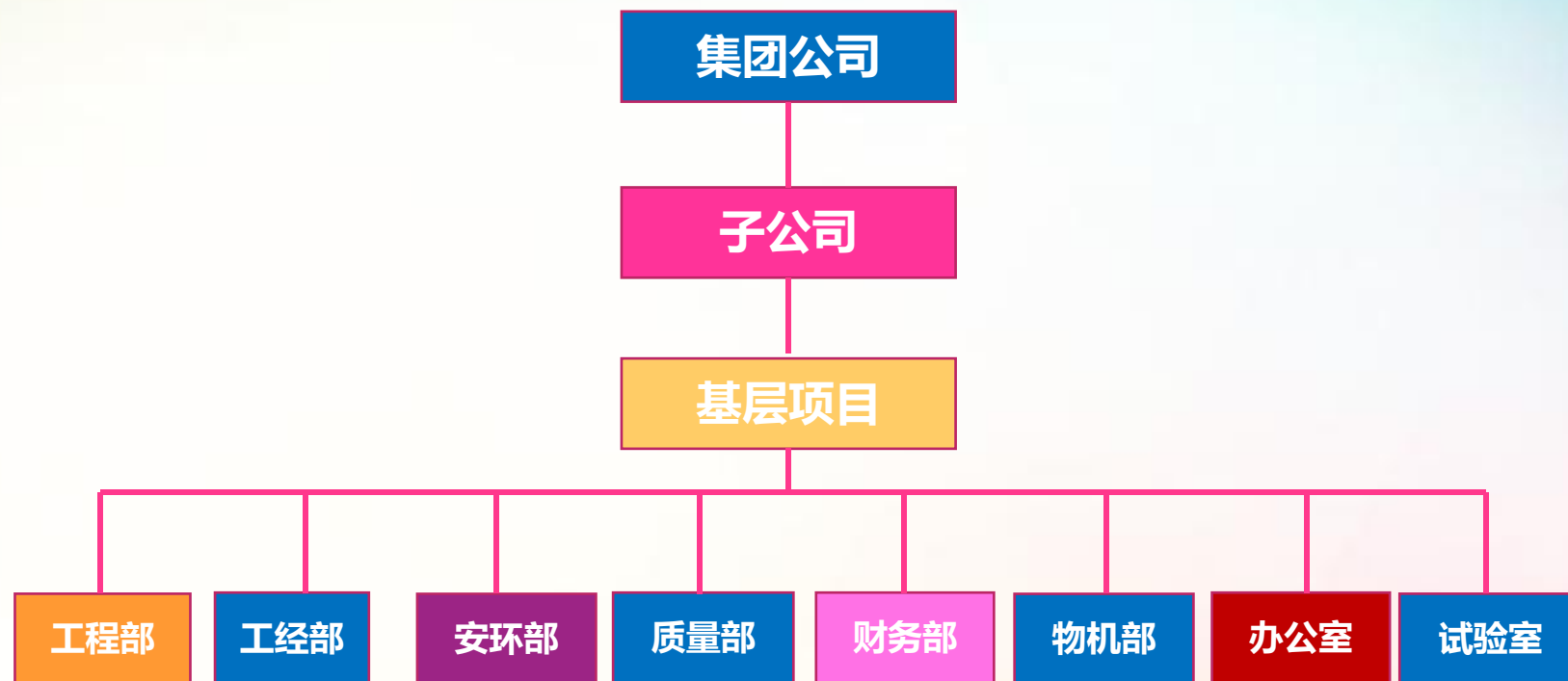
XX大学硕士毕业  
生XX-XX不等；本  
科毕业生XX-XX不  
等

子公司

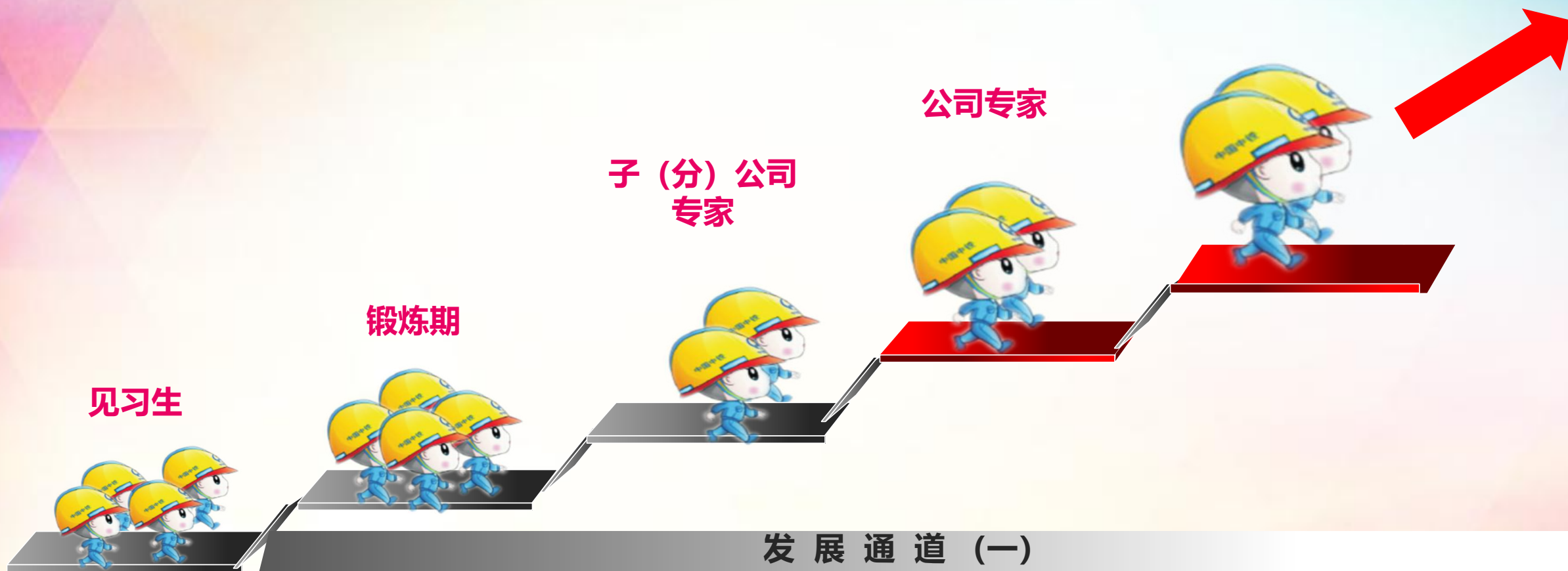
24家

在建项目

400余个



## 职业生涯发展通道——技术型人才成长通道



## 职业生涯发展通道——管理型人才成长通道





新入职**本科**毕业生  
综合月收入

8000-9000元/月



新入职**硕士研究生**  
综合月收入

9000-10000元/月









带薪年假

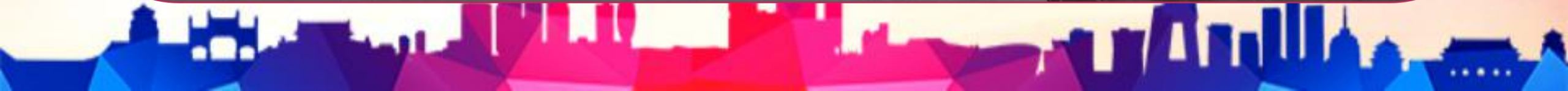
探亲假

婚假

产假

护理假













01

**档案管理：**凡是与中铁二局签约的同学，毕业后学校将根据三方协议上的地址将你们的档案邮寄到中铁二局。

02

**户口迁移：**凡与中铁二局签订了三方协议的同学可自行决定是否将户口迁移至公司，公司目前在成都、贵州、深圳三地设有集体户口。

03

# 本次招聘具体安排





# 招聘岗位、学历及专业要求



## 学历要求

本科及以上学历应届本科及硕士研究生。



## 招聘专业

土木工程、消防、建筑学、机械、安全工程、材料、电气、自动化、电子信息、测量工程、地质工程类，法学、管理类，法语、中文类等相关专业。



## 招聘条件

品德优良，成绩优良，有较为扎实的专业知识，身心健康，爱岗敬业，能吃苦耐劳。



01

投递简历

02

面试

03

笔试（中文类专业）

04

签订三方协议

**中国中铁二局欢迎您!**

